



VB RESIDENCES

# VB RESIDENCES

K A T A L O G S T A N O V A





VB RESIDENCES

Novo lice  
elegancije

# Upoznaj svoj novi dom

VB Residences – nova oaza za život, u srcu Srbije, u Vrnjačkoj Banji. U mirnom delu Banje, VB Residences je Vaša adresa za budućnost, stvaranje novih priča i ostvarenje snova.



Moderna fasada izdvaja objekat i čini ga prepoznatljivim, ali ne remeti duh i tradiciju Kraljice Banja, u kojoj je smešten. VB Residences je zamišljen kao Kutak mira, sa 14 stambenih jedinica raspoređenih na 4 etaže i sa sopstvenom garažom.



## Život pun iznenađenja

Smešten u mirnom delu Vrnjačke Banje, VB Residences Vam pruža neophodnu udobnost i spokoj. Vrnjačka Banja, kraljica banjskog turizma, čini da ste u centru različitih zbivanja, a u isto vreme ušuškani i okruženi zelenilom i prirodom. VB Residences je pozicioniran tako da ste u neposrednoj blizini svih gradskih centara, što olakšava Vašu svakodnevicu.

Sam koncept VB Residences, sa malim broj stambenih jedinica je osmišljen tako da pruža privatnost i mogućnost za pravljenje sopstvene oaze mira. Istovremeno, VB Residences je prestižno mesto za život. Organizacija stambenih jedinica je prilagođena savremenom načinu života i odlikuje ih maksimalna iskorišćenost prostora.

Osnovne osobine VB Residences su lepota življena i visok nivo komfora. Kako bismo isto postigli, koristili smo najkvalitetnije materijale i savremena rešenja iz oblasti gradnje.

A modern, multi-story apartment building with a light-colored facade and large windows. The building features a mix of materials, including stone-like panels on the lower levels and smooth panels on the upper levels. There are balconies and a small courtyard area with a bench and plants in the foreground.

# Objekat

Pešački i kolski pristup objektu obezbeđen je direktno sa javne saobraćajnice – ulice. Ulazna partija u objekat je natkrivena i prilagođena je osobama sa invaliditetom, kao i kolicima za bebe.

Ulazna vrata za pristup objektu su automatska sa interfonom, kako na glavnom, tako i na sporednom ulazu.

Vertikalna komunikacija unutar objekta obezbeđena je komfornim stepeništem, kao i liftom koji povezuje sve etaže od podzemne garaže do povučenog sprata. Svi spoljašnji zidovi su izgrađeni od klima blokova sa termo prekidom, slojem termo izolacije–stirodur, a završna obrada fasade je delom u fasadnoj opeci, a delom u završnom sloju kontaktne fasade.

Unutrašnji pregradni zidovi izvode se u zidanom sistemu od klima blokova, koji obezbeđuju adekvatnu zvučnu izolaciju izmedju prostorija.

Objekat je opremljen neophodnom protivpožarnom opremom, telefonskim, internet i svim ostalim instalacijama, kao i video nadzorom.


# Stanovi

Na svakoj etaži nalaze se četiri stambene jedinice, osim na povučenom spratu gde se nalaze dve stambene jedinice sa pripadajućim krovnim terasama. Stanovi u prizemlju poseduju i deo dvorišta koje stanari istih mogu koristiti nezavisno od ostalih stanara. Svaki stan je dvostrano orjentisan sa francuskim balkonima koji obezbeđuju dovoljno prirodnog osvetljenje.

U zavisnosti od orijentacije, stanovi imaju pogled ka planini Goč ili Gledićkim planinama.

PLES  
STILA I  
ELEGANCIJE





# Spoljna i unutrašnja stolarija

U stanovima je predviđena kvalitetna aluminijska bravarija tretirana u antracit sivoj boji, AL profil sa termo prekidom i Four Season staklima. Uz fasadnu bravariju predviđene su integrisane roletne kojima se upravlja pomoću elektro pogona, kao i komarnici na svim fasadnim otvorima.

Ulazna vrata za ulazak u stanove su sigurnosna, sa tri godine garancije. Sva sobna vrata su izrađena od obostranog farbanog medijapana sa kvalitetnim okovom i magnetnom bravom.



ZA OSMEH, RADOST I SPOKOJ

# Podovi

Parquet u stanovima je od drveta – višeslojni i tretira se sa ekološkim led uljem.

U hodniku, kupatilu i kuhinji predviđena je italijanska granitna keramika.

Površine dvorišnog parternog uređenja i dela dvorišta koji pripadaju stanovima u prizemlju biće popločane behaton pločama. Terasa na poslednjem spratu su sa zaštitnom ogradom i sistemom tende za zaštitu od sunca i kiše.



# Sanitarije

Svako kupatilo opremljeno je prohromskim bojlerom za pripremu tople vode proizvođača "Ariston", sušačem, sanitarijama i kupatilskom galanterijom.

Toalet šolja je konzola sa ugradnim vodokotlićem proizvođača "Geberit". Daska za toaletnu šolju je sporo spuštajuća – sistem softclose. Sanitarna armatura za lavabo i tuš kabinu je proizvođača "Hans Grohe". Tuš kabine se izrađuju od kaljenog stakla sa sigurnosnom folijom, a slivnici tuš kabina su linijske rešetke proizvođača "Aco".



DETALJI  
KAO  
INSPIRACIJA



**Snažan i  
moćan  
doživljaj**

# Grejni sistem Klimatizacija

Grejanje stambenih jedinica se vrši preko elektro kotlova proizvođača "BOSCH" sa radijatorima i mogućnošću regulisanja temperature na svakom radijatoru posebno – svaki radijator poseduje sopstvenu termo glavu za regulisanje temperature. Svaki stan poseduje Smart system, koji pruža mogućnost aktiviranja grejanja ili hlađenja pre dolaska u stan putem aplikacije na telefonu.

U svakom stanu predviđeni su klima uređaji proizvođača "Daikin".

A dark grey car is parked in a garage. The car is shown from the side, with the rear door and wheel visible. The background is a grey, corrugated metal wall. A blue rectangular overlay is positioned over the lower right part of the car, containing text in white and gold.

# Garaža

Svaki stan poseduje pripadajuće garažno parking mesto.  
Pristup garaži - ulazak i izlazak iz garaže se vrši rampom, a u  
garaži je obezbeđeno dnevno svetlo i prirodna ventilacija.



Cela osnova stana sa dvorištem

Osnova stana sa dvorištem

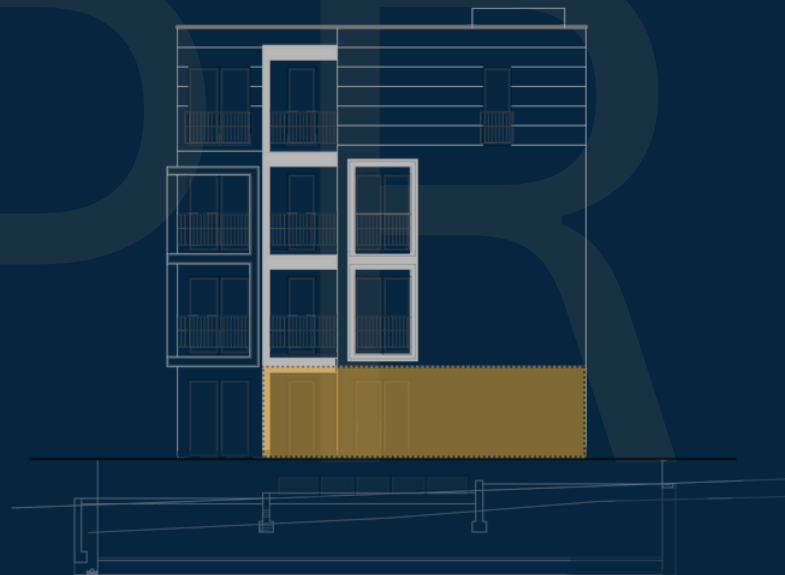
# stan 1

Ukupna površina 40.20 m<sup>2</sup>  
Struktura: dvosoban



## Površine prostorija

- 1.1 Predprostor 1.88 m<sup>2</sup>
- 1.2 Kupatilo 4.71 m<sup>2</sup>
- 1.3 Dnevna soba sa trpezarijom i kuhinjom 17.41 m<sup>2</sup>
- 1.4 Spavaća soba 9.05 m<sup>2</sup>
- 1.5 Spavaća soba 7.17 m<sup>2</sup>





Cela osnova stana

Osnova stana

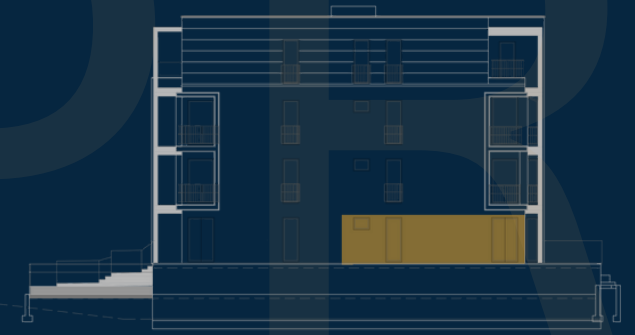
# stan 2

Ukupna površina 37.89 m<sup>2</sup>  
Struktura: jednosoban



## Površine prostorija

- 2.1 Predprostor 3.82 m<sup>2</sup>
- 2.2 Kupatilo 4.74 m<sup>2</sup>
- 2.3 Hodnik 3.52 m<sup>2</sup>
- 2.4 Spavaća soba 7.50 m<sup>2</sup>
- 2.5 Dnevna soba sa trpezarijom i kuhinjom 18.31 m<sup>2</sup>





Cela osnova stana

Osnova stana

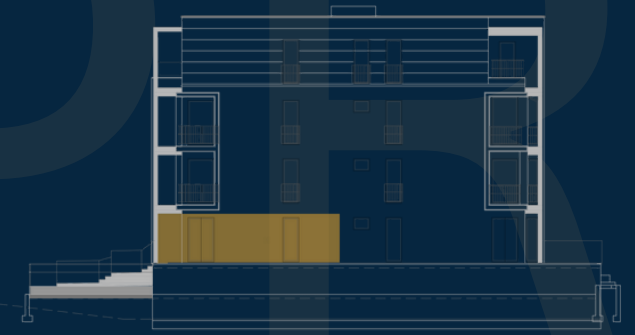
# stan 3

Ukupna površina 31.98 m<sup>2</sup>  
Struktura: jednosoban



## Površine prostorija

- 3.1 Predprostor 3.06 m<sup>2</sup>
- 3.2 Kupatilo 3.93 m<sup>2</sup>
- 3.3 Spavaća soba 8.35 m<sup>2</sup>
- 3.4 Dnevna soba sa trpezarijom i kuhinjom 16.64 m<sup>2</sup>





# stan 4

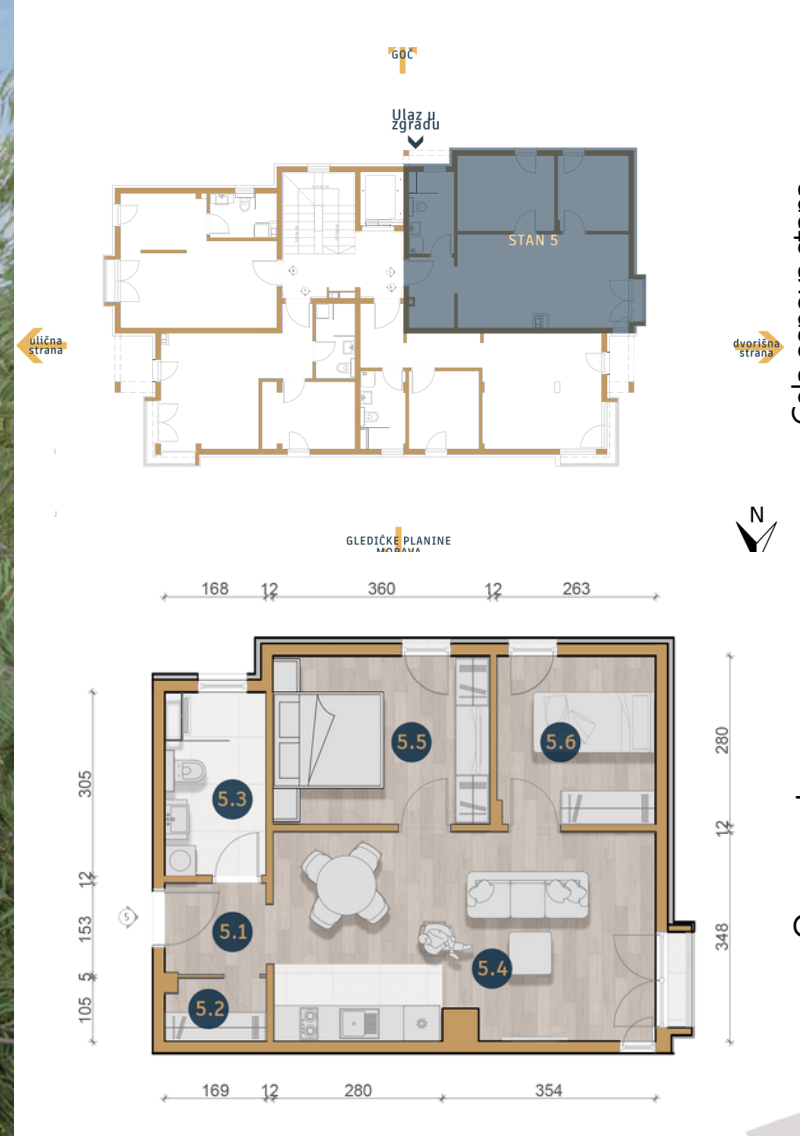
Ukupna površina 27.58 m<sup>2</sup>  
Struktura: atipski stan - studio



## Površine prostorija

- 4.1 Predprostor 3.21 m<sup>2</sup>
- 4.2 Dnevna soba sa trpezarijom i kuhinjom 13.65 m<sup>2</sup>
- 4.3 Deo za spavanje 6.73 m<sup>2</sup>
- 4.4 Kupatilo 4.00 m<sup>2</sup>





Cela osnova stana

Osnova stana

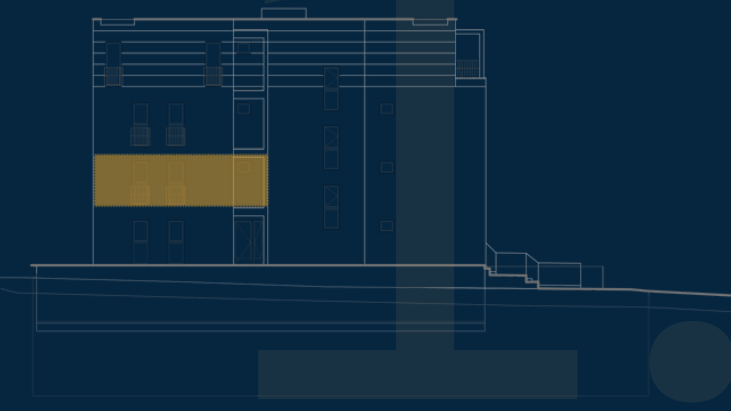
# stan 5

Ukupna površina 47.87 m<sup>2</sup>  
Struktura: dvosoban



## Površine prostorija

- 5.1 Predprostor 2.54 m<sup>2</sup>
- 5.2 Garderoba 1.81 m<sup>2</sup>
- 5.3 Kupatilo 4.99 m<sup>2</sup>
- 5.4 Dnevna soba sa trpezarijom i kuhinjom 21.51 m<sup>2</sup>
- 5.5 Spavaća soba 9.84 m<sup>2</sup>
- 5.6 Spavaća soba 7.19 m<sup>2</sup>



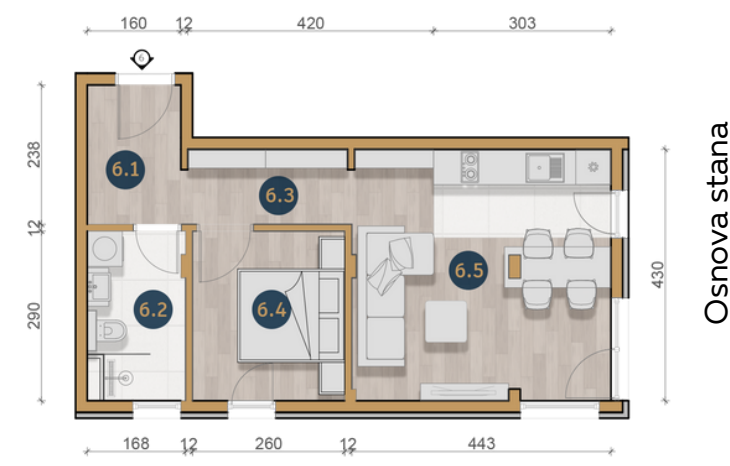




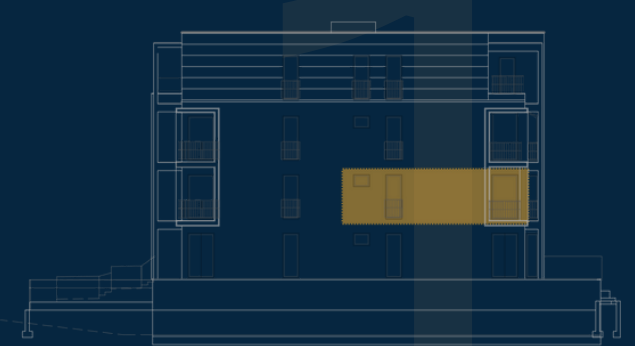
Cela osnova stana

# stan 6

Ukupna površina 37.89 m<sup>2</sup>  
Struktura: jednosoban



Osnova stana



## Površine prostorija

- 6.1 Predprostor 3.82 m<sup>2</sup>
- 6.2 Kupatilo 4.74 m<sup>2</sup>
- 6.3 Hodnik 3.52 m<sup>2</sup>
- 6.4 Spavaća soba 7.50 m<sup>2</sup>
- 6.5 Dnevna soba sa trpezarijom i kuhinjom 18.31 m<sup>2</sup>



# stan 7

Ukupna površina 31.98 m<sup>2</sup>  
Struktura: jednosoban



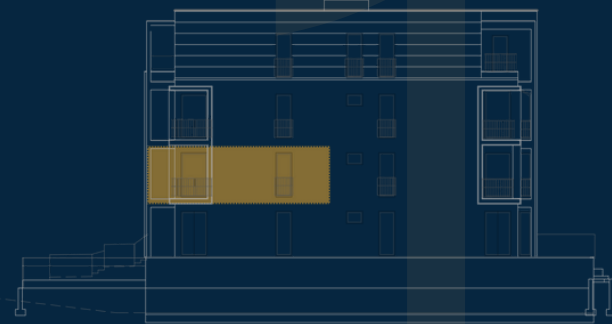
## Površine prostorija

7.1 Predprostor 3.06 m<sup>2</sup>

7.2 Kupatilo 3.93 m<sup>2</sup>

7.3 Spavaća soba 8.35 m<sup>2</sup>

7.4 Dnevna soba sa trpezarijom i kuhinjom 16.64 m<sup>2</sup>





# stan 8

Ukupna površina 27.58 m<sup>2</sup>  
Struktura: atipski stan - studio



## Površine prostorija

- 8.1 Predprostor 3.21 m<sup>2</sup>
- 8.2 Dnevna soba sa trpezarijom i kuhinjom 13.65 m<sup>2</sup>
- 8.3 Spavaća soba 6.73 m<sup>2</sup>
- 8.4 Kupatilo 4.00 m<sup>2</sup>





# stan 9

Ukupna površina 47.87 m<sup>2</sup>  
Struktura: dvosoban



## Površine prostorija

9.1 Predprostor 2.54 m<sup>2</sup>

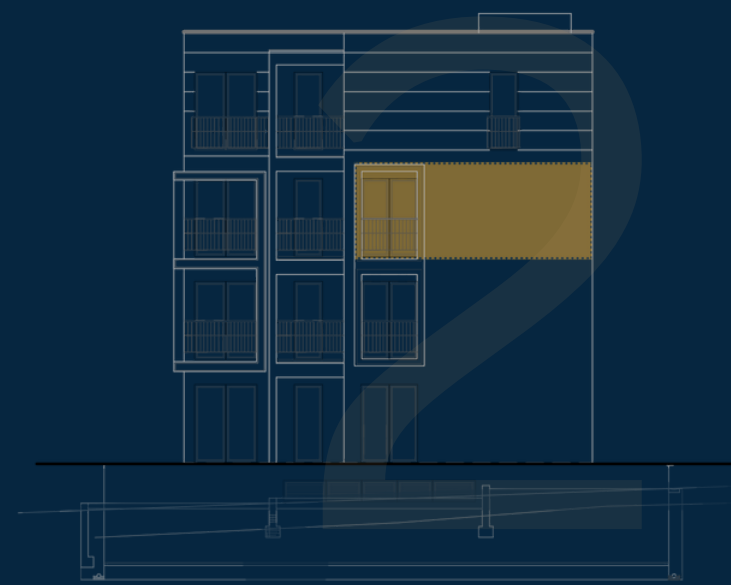
9.2 Garderoba 1.81 m<sup>2</sup>

9.3 Kupatilo 4.99 m<sup>2</sup>

9.4 Dnevna soba sa trpezarijom i kuhinjom 21.51 m<sup>2</sup>

9.5 Spavaća soba 9.84 m<sup>2</sup>

9.6 Spavaća soba 7.19 m<sup>2</sup>





Cela osnova stana

Osnova stana

# stan 10

Ukupna površina 37.89 m<sup>2</sup>  
Struktura: jednosoban



## Površine prostorija

- 10.1 Predprostor 3.82 m<sup>2</sup>
- 10.2 Kupatilo 4.74 m<sup>2</sup>
- 10.3 Hodnik 3.52 m<sup>2</sup>
- 10.4 Spavaća soba 7.50 m<sup>2</sup>
- 10.5 Dnevna soba sa trpezarijom i kuhinjom 18.31 m<sup>2</sup>



# stan 11

Ukupna površina 31.98 m<sup>2</sup>  
Struktura: jednosoban



## Površine prostorija

11.1 Predprostor 3.06 m<sup>2</sup>

11.2 Kupatilo 3.93 m<sup>2</sup>

11.3 Spavaća soba 8.35 m<sup>2</sup>

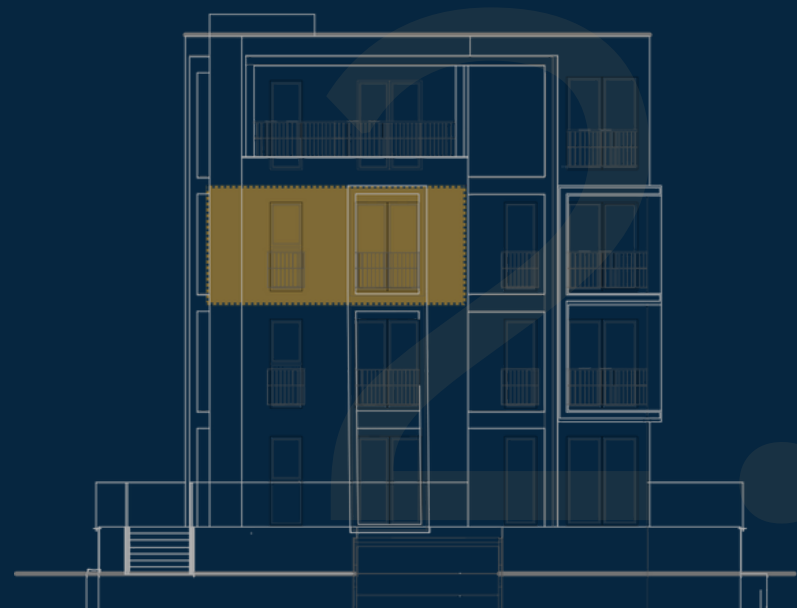
11.4 Dnevna soba sa trpezarijom i kuhinjom 16.64 m<sup>2</sup>





# stan 12

Ukupna površina 27.58 m<sup>2</sup>  
Struktura: atipski stan - stan



## Površine prostorija

12.1 Predprostor 3.21 m<sup>2</sup>

12.2 Dnevna soba sa trpezarijom i kuhinjom 13.65 m<sup>2</sup>

12.3 Spavaća soba 6.73 m<sup>2</sup>

12.4 Kupatilo 4.00 m<sup>2</sup>



Cela Osnova stana

# stan 13

Ukupna površina 85.78 m<sup>2</sup>  
Struktura: trosoban

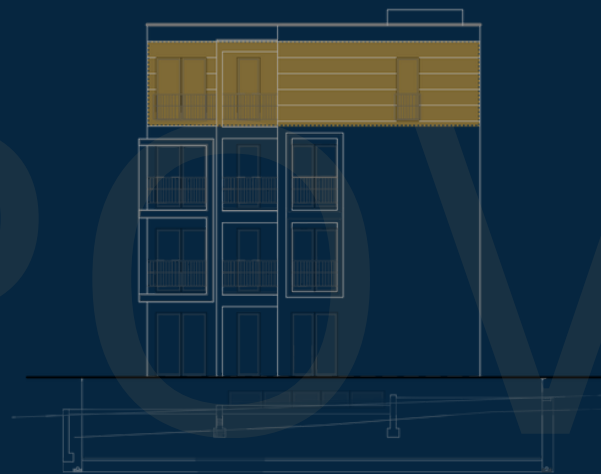


Osnova stana



## Površine prostorija

- 13.1 Predprostor 3.07 m<sup>2</sup>
- 13.2 Dnevna soba sa trpezarijom i kuhinjom 33.46 m<sup>2</sup>
- 13.3 Terasa 6.63 m<sup>2</sup>
- 13.4 Predsoblje 7.80 m<sup>2</sup>
- 13.5 WC 2.22 m<sup>2</sup>
- 13.6 Kupatilo 5.40 m<sup>2</sup>
- 13.7 Spavaća soba 8.10 m<sup>2</sup>
- 13.8 Spavaća soba 11.49 m<sup>2</sup>
- 13.9 Spavaća soba 7.61 m<sup>2</sup>







Cela Osnova stana



Osnova stana

# stan 14

Ukupna površina 60.15 m<sup>2</sup>  
Struktura: dvosoban



## Površine prostorija

14.1 Predprostor 5.84 m<sup>2</sup>

14.2 Kupatilo 4.47 m<sup>2</sup>

14.3 Spavaća soba 7.88 m<sup>2</sup>

14.4 Spavaća soba 12.22 m<sup>2</sup>

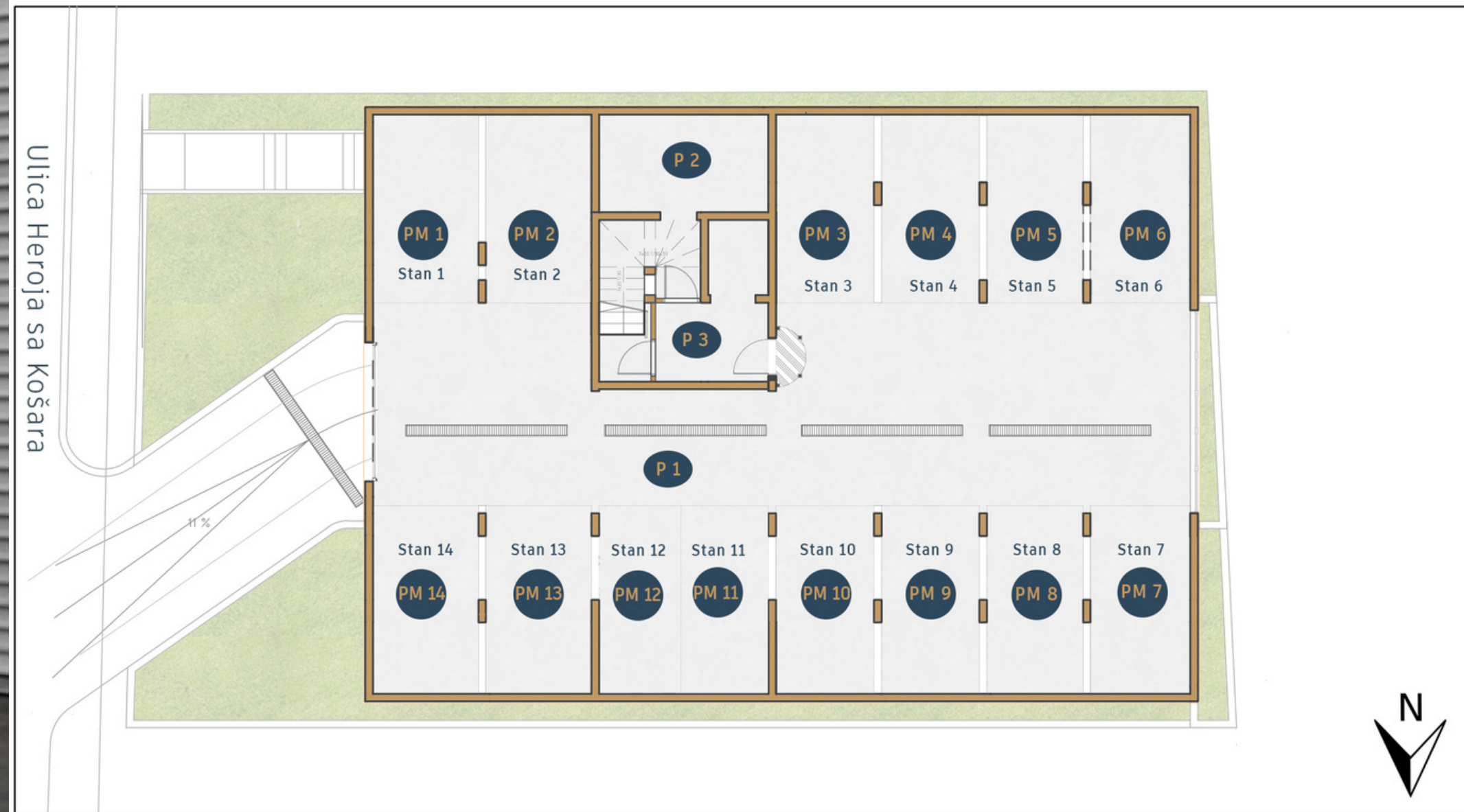
14.5 Dnevna soba sa trpezarijom i kuhinjom 23.16 m<sup>2</sup>

14.6 Terasa 6.59 m<sup>2</sup>



PROJEKTOVANJE I ARHITEKTURA

# GARAŽA



Svaki stan poseduje pripadajuće garažno parking mesto. Pristup garaži - ulazak i izlazak iz garaže se vrši rampom, a u garaži je obezbeđeno dnevno svetlo i prirodna ventilacija.



# Lokacija

ŠETALIŠTE PROMENADA 1.4 KM  
AUTOBUSKA STANICA 2.8 KM  
OSNOVNA ŠKOLA "PISKAVAC" 250 M  
FAKULTET ZA HOTELIJESTVO I TURIZAM 1.4 KM  
ZELENA PIJACA 1.2 KM  
DOM ZDRAVLJA 1.5 KM  
OPŠTINSKA UPRAVA 1.7 KM  
PLANINA GOČ 15.8 KM  
AERODROM MORAVA 39.5 KM  
AERODROM KONSTANTIN VELIKI 123 KM  
AERODROM NIKOLA TESLA 198 KM  
POSLASTIČARNICA ŠVAJCARIJA – 1.5 KM  
HOTEL TONANTI – 750 M  
HOTEL PEGAZ – 250 M  
HOTEL FONTANA – 950 M  
AQUA PARKI RAJ – 150 M  
SPECIJALNA BOLNICA MERKUR – 950 M  
RESTORAN TRI GOLUBICE – 1.45 KM  
PICERIJA MAKULJEVIĆ – 1.25 KM

# CENOVNIK

## VB RESIDENCES

stanovi **2,100 €** M2

pripadajuće  
dvorište

**8,000 €**

\*za tri stana u prizemlju  
terase za stanove na povučenom spratu

terase **950 €** M2

garažno  
mesto

**15,000 €**

Porez na prenos apsolutnih prava je obaveza  
kupca.



VB RESIDENCES



**Napomena:**

Stambeni objekat je izgrađen u skladu sa svim zakonskim propisima i izmirene su sve obaveze prema državnim organima i institucijama – komunalni troškovi, građevinska dozvola itd.

Za sva pitanja koja se odnose na projekat i kupovinu stanova, možete nam pisati ili nas pozvati, sa zadovoljstvom ćemo odgovoriti na sva Vaša pitanja.

Telefon: +381 64 1841211 E-mail: [a.gvozdic@hbhospitality.rs](mailto:a.gvozdic@hbhospitality.rs) [www.vbresidences.rs](http://www.vbresidences.rs)



v b r e s i d e n c e s



VB RESIDENCES